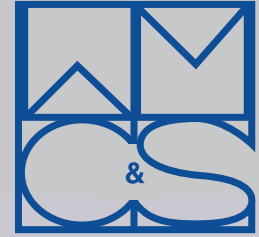


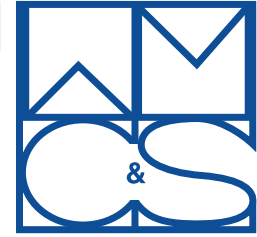
WM Mag[®] Oil ÖL-SEPARATOREN



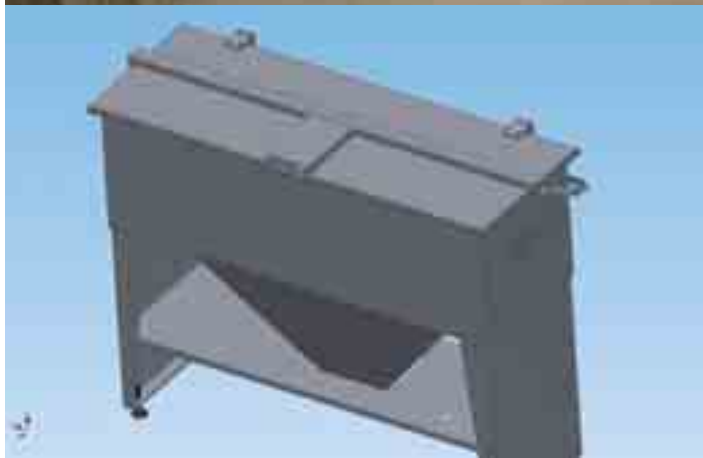
WM Mag[®] Oil Öl-Separator Modell 900

Ölabscheider spielen eine wesentliche Rolle in der Aufbereitung bzw. Pflege von Prozessbädern unterschiedlichster Art. Die positive qualitative Beeinflussung führt zu höherer Wirtschaftlichkeit. Mit dem WM Mag[®]Oil wird ein wirksames System angeboten, mit dem man Bäder von demulgiertem Öl weitgehend freihalten kann.

Jahrelange Betriebserfahrung führten zum WM Mag[®] Oil Öl-Separator in robuster Ausführung und bewährter Technik.



Der **WM Mag® Oil** Öl-Separator ist ein Koaleszenz-Abscheider mit insgesamt 8 Elementen. Diese werden in entsprechende Führungen in das Geräte eingehängt.

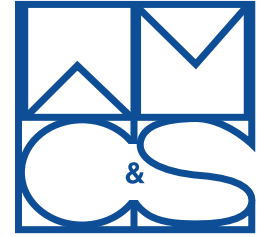


Zur Badflüssigkeitsförderung wird eine neuartige pneumatisch angetriebene Doppelmembranpumpe mit PTFE-membranen eingesetzt. Die Pumpe ist für problemlosen Dauereinsatz ausgelegt. Ein in die Anlage integrierter Pulsationsdämpfer erzeugt eine sehr ruhige Ab-

scheideoberfläche mit sehr scharfem Trenngrad. Die Förderleistung der Pumpe wird durch Regelung des Betriebsluftdrucks mit der integrierten Wartungseinheit bestimmt. Durch den Verzicht auf elektrische Komponenten kann die Anlage auch im Ex-Bereich eingesetzt werden.

Durch einfaches Ausheben der Elemente wird das System bei Bedarf gereinigt. Bei hohem zu erwartendem Schlammanfall kann die Anlage optional mit einem Schlamm-sammelkonus geliefert werden. Durch Öffnung des Bodenauslasses kann der Schlamm periodisch abgelassen werden.





Zwei getrennte Ölablässe ermöglichen hohe Ölausstragsraten.

Der Inspektionsdeckel ist zur sicheren komfortablen Bedienung mit Gasdruckfedern ausgerüstet.

Der **WM Mag[®] Oil** Öl-Separator besitzt bauartbedingt keinerlei statische oder dynamische Dichtungen, die gewechselt werden müssen.

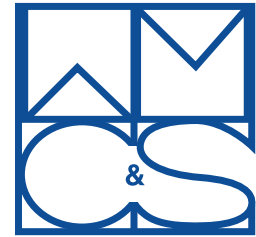
Durchsätze zwischen 700 und 2.000 Liter / Stunde sind je nach Art und Menge des anfallenden Öls möglich

Optional ist mit dem **WM Mag[®] Oil** Öl-Separator eine kombinierte Abscheidung von Öl und magnetischen Bestandteilen (Eisenschlamm) möglich. Durch einen integrierten Magnetabscheider mit drei Neodym-Magnetstäben werden oft erstaunliche Mengen an flottierendem Material abgeschie-

den. Die magnetische Flußdichte der Neodym-Magnete liegt typischerweise bei ca. 1,2 Teslar (12000 Gauß). Für einen optimalen ungestörten Betrieb ist es notwendig, dass der **WM Mag[®] Oil** Öl-Separator möglichst schon mit Badflüssigkeit mit erhöhtem Ölgehalt beschickt wird (Oberflächenabsaugung).



WM Mag® Oil Skimmer sind die ideale Ergänzung um die Oberflächen optimal abzusaugen. Es werden Skimmer geliefert die sich je nach Niveauschwankung des Bades und der erforderlichen Durchsatzleistung als bestes Zubehör anbieten. (Siehe hierzu gesonderte Broschüre).



MODELL	Material	Anschlüsse	LxBxH in mm	Durchsatz Liter/Stunde	Pumpe	Pulsationsdämpfer
900	1.4301	alle 1"	1500x500x1250	700-2000	pneum. PTFE Doppelmembran	Polyprop bis 80°C

WM consult & sales - ÖLABSCHEIDUNG

WM consult & sales GmbH + Co. KG
 Mühlenweg 26 D-53945 Blankenheim, GERMANY
 Tel: +49/(0)2449/9184110 Fax: +49/(0)2449/9184109
 E-mail: info@wmc-s.com Web: www.wmc-s.com

